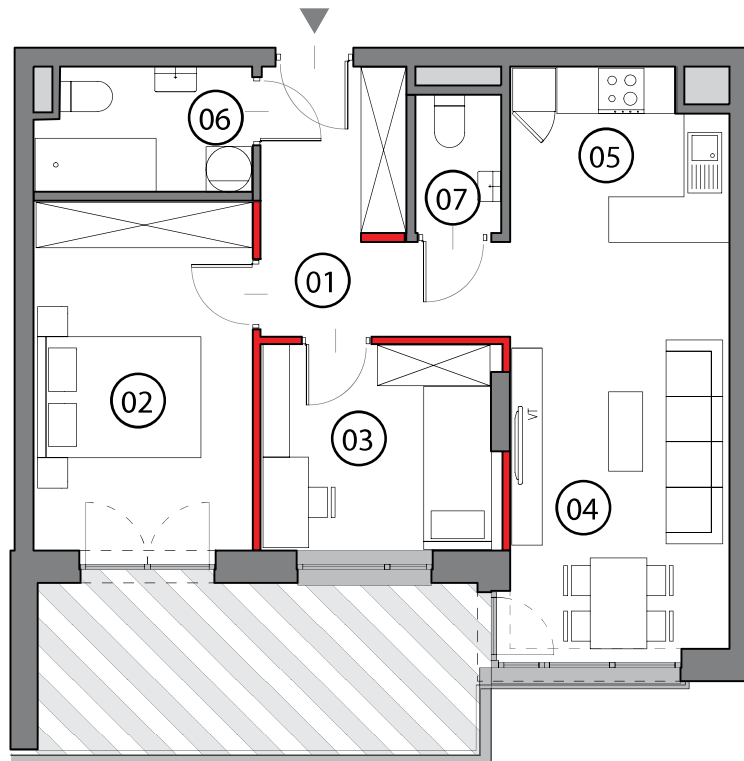



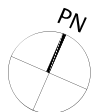
Uwaga:

Wymiary pomieszczeń, lokalizacje przyborów sanitarnych, rozmieszczenie punktów oświetleniowych etc. podano zgodnie z projektem budowlanym. Mogą wystąpić niewielkie różnice wymiarów i lokalizacji elementów powstałe w trakcie opracowywania projektu wykonawczego oraz w trakcie realizacji prac budowlanych. Podane wymiary są wymiarami w świetle pionowych przegród (ścian) w stanie wykończonym.



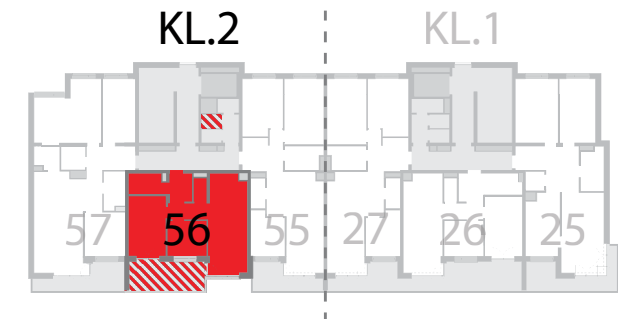
 * POWIERZCHNIA POD ŚCIANKAMI DZIAŁOWYMI NADAJĄCYMI SIĘ DO DEMONTAŻU

0 1m 2m



BUDYNEK B

PIĘTRO 9



MIESZKANIE

56

01. KORYTARZ	8,70 m ²
02. POKÓJ	12,87 m ²
03. POKÓJ	8,75 m ²
04. SALON	15,51 m ²
05. KUCHNIA	6,33 m ²
06. ŁAZIENKA	5,04 m ²
07. WC	2,22 m ²
08. ŚCIANKI DZIAŁOWE *	0,66 m ²

POWIERZCHNIA	60,08 m²
---------------------	----------------------------

KOMÓRKA LOK.	1,72 m ²
--------------	---------------------

SUMA	61,8 m²
-------------	---------------------------

BALKON	13,41 m ²
--------	----------------------