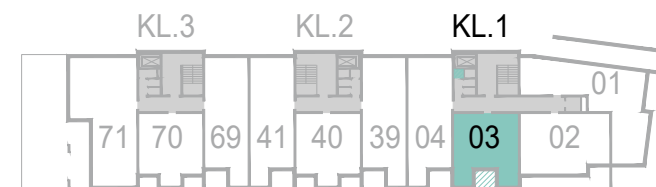
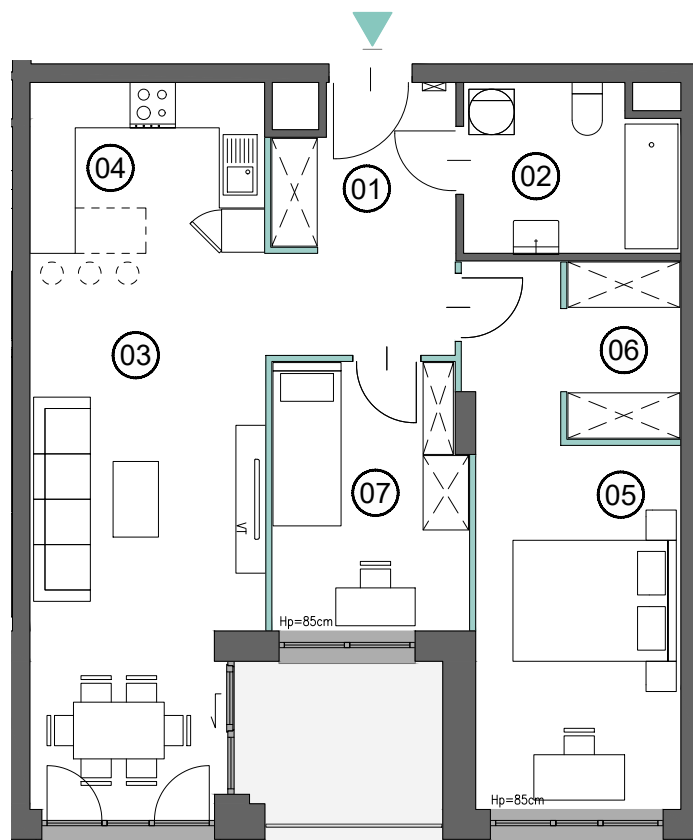


**Uwaga:**

Powierzchnie pomieszczeń, lokalizację przyborów sanitarnych, rozmieszczenie mebli podano zgodnie z projektem wykonawczym. Przedstawione rzuty mają charakter poglądowy. Podczas realizacji niektóre szczegóły mogą ulec zmianie. Powierzchnia użytkowa mieszkań uwzględnia tynki wewnętrzne gr 1,5 cm. Pomiarów pod zakup mebli, urządzeń i wyposażenia należy dokonać z natury, po zakończeniu realizacji. Elementy aranżacji mieszkania (drzwi wewnętrzne, meble, ceramika sanitarna, sprzęt AGD i RTV) nie stanowią oferty handlowej.

 \* POWIERZCHNIA POD ŚCIANKAMI DZIAŁOWYMI NADAJĄCYMI SIĘ DO DEMONTAŻU



**MIESZKANIE 03**

01. HALL	8.24 m <sup>2</sup>
02. ŁAZIENKA	6.05 m <sup>2</sup>
03. SALON	21.23 m <sup>2</sup>
04. KUCHNIA	6.93 m <sup>2</sup>
05. POKÓJ	15.83 m <sup>2</sup>
06. GARDEROBA	3.45 m <sup>2</sup>
07. POKÓJ	8.98 m <sup>2</sup>
08. ŚCIANKI DZIAŁOWE *	1.29 m <sup>2</sup>

**POWIERZCHNIA 72.00 m<sup>2</sup>**

KOMÓRKA LOKATORSKA 1.68 m<sup>2</sup>

**SUMA 73.68 m<sup>2</sup>**

LOGGIA 5.49 m<sup>2</sup>

