

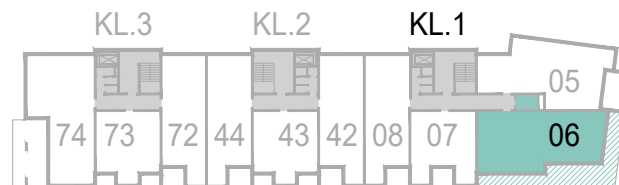
Uwaga:

Powierzchnie pomieszczeń, lokalizację przyborów sanitarnych, rozmieszczenie mebli podano zgodnie z projektem wykonawczym. Przedstawione rzuty mają charakter poglądowy. Podczas realizacji niektóre szczegóły mogą ulec zmianie. Powierzchnia użytkowa mieszkań uwzględnia tynki wewnętrzne gr 1,5 cm. Pomiarów pod zakup mebli, urządzeń i wyposażenia należy dokonać z natury, po zakończeniu realizacji. Elementy aranżacji mieszkania (drzwi wewnętrzne, meble, ceramika sanitarna, sprzęt AGD i RTV) nie stanowią oferty handlowej.

* POWIERZCHNIA POD ŚCIANKAMI DZIAŁOWYMI NADAJĄCYMI SIĘ DO DEMONTAŻU

BUDYNEK A

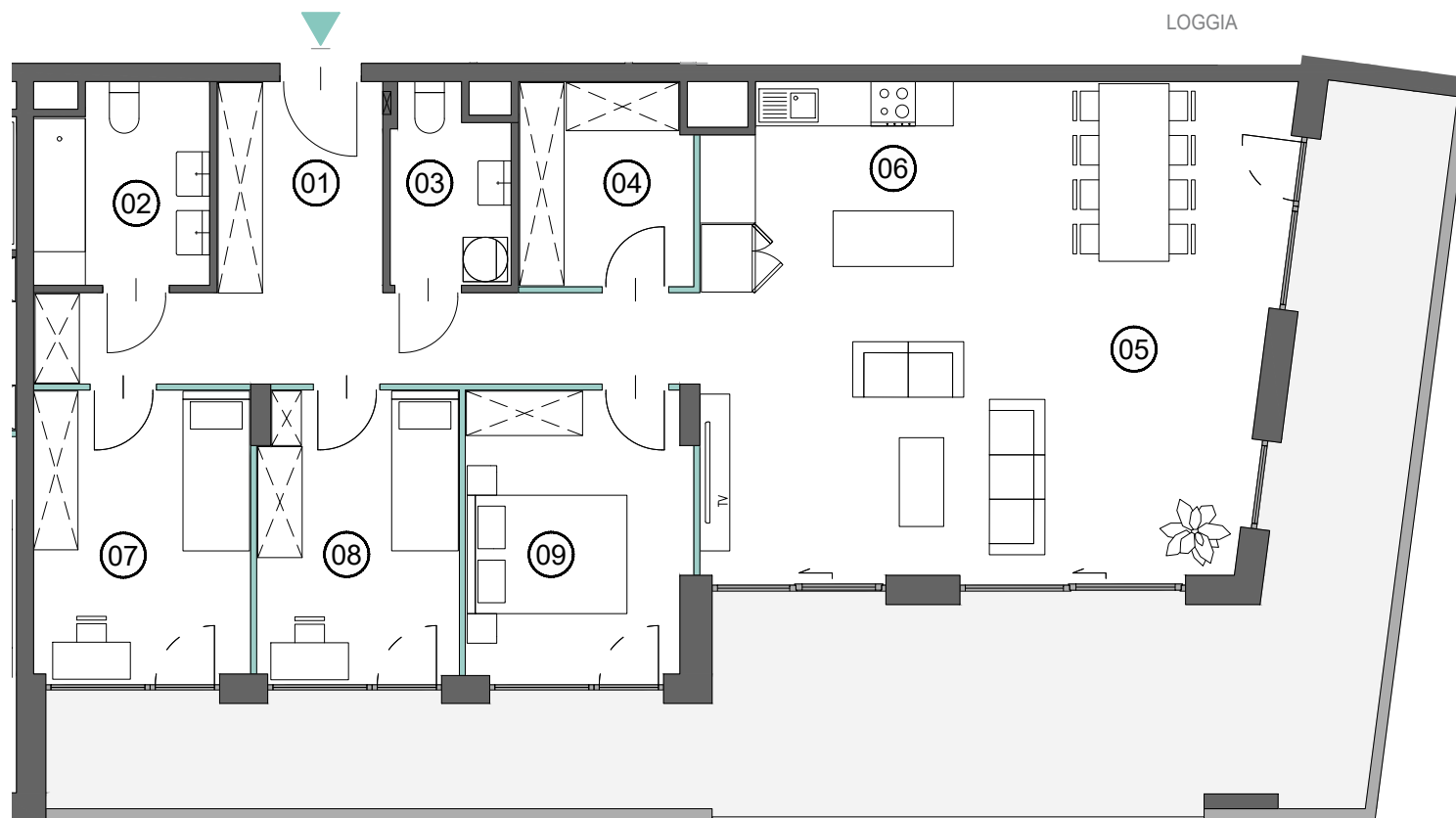
PIĘTRO 2



MIESZKANIE

06

01. HALL	17.43 m ²
02. ŁAZIENKA	6.16 m ²
03. ŁAZIENKA	4.04 m ²
04. SPIŻARNIA	6.35 m ²
05. SALON	40.59 m ²
06. KUCHNIA	9.13 m ²
07. POKÓJ	11.15 m ²
08. POKÓJ	10.27 m ²
09. POKÓJ	11.35 m ²
10. ŚCIANKI DZIAŁOWE *	1.72 m ²
POWIERZCHNIA	118.19 m²
KOMÓRKA LOKATORSKA	3.81 m ²
SUMA	122.00 m²
LOGGIA	50.68 m ²



0 1m 2m

EDYCJA: 2.3