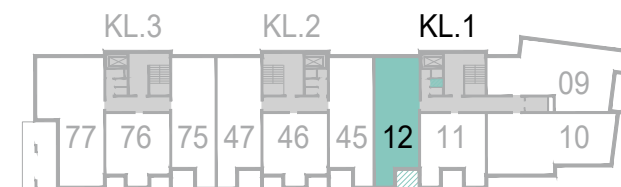
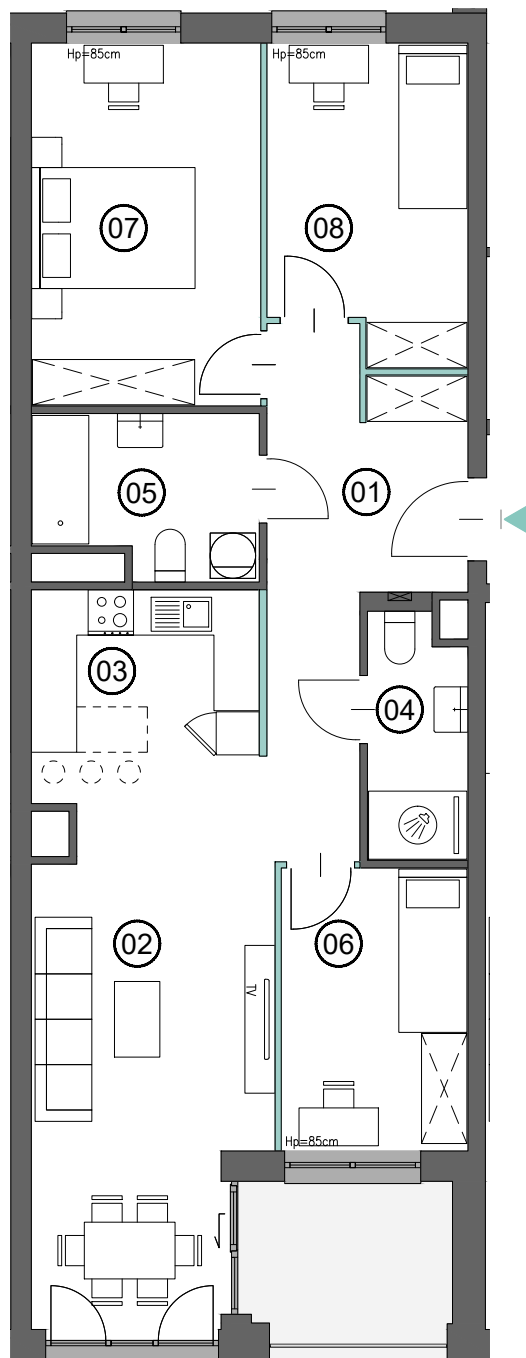


Uwaga:

Powierzchnie pomieszczeń, lokalizację przyborów sanitarnych, rozmieszczenie mebli podano zgodnie z projektem wykonawczym. Przedstawione rzuty mają charakter poglądowy. Podczas realizacji niektóre szczegóły mogą ulec zmianie. Powierzchnia użytkowa mieszkań uwzględnia tynki wewnętrzne gr 1,5 cm. Pomiarów pod zakup mebli, urządzeń i wyposażenia należy dokonać z natury, po zakończeniu realizacji. Elementy aranżacji mieszkania (drzwi wewnętrzne, meble, ceramika sanitarna, sprzęt AGD i RTV) nie stanowią oferty handlowej.

— * POWIERZCHNIA POD ŚCIANKAMI DZIAŁOWYMI NADAJĄCYMI SIĘ DO DEMONTAŻU



MIESZKANIE

12

01. HALL	12.66 m ²
02. SALON	22.33 m ²
03. KUCHNIA	6.63 m ²
04. ŁAZIENKA	4.16 m ²
05. ŁAZIENKA	6.08 m ²
06. POKÓJ	9.24 m ²
07. POKÓJ	14.57 m ²
08. POKÓJ	10.57 m ²
09. ŚCIANKI DZIAŁOWE *	1.31 m ²

POWIERZCHNIA 87.55 m²

KOMÓRKA LOKATORSKA 1.67 m²

SUMA 89.22 m²

LOGGIA 5.65 m²



0 1m 2m