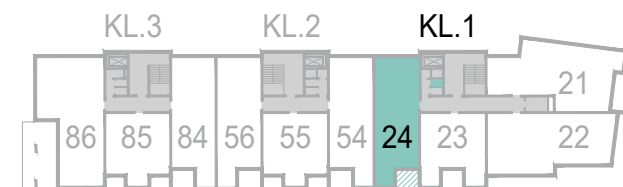
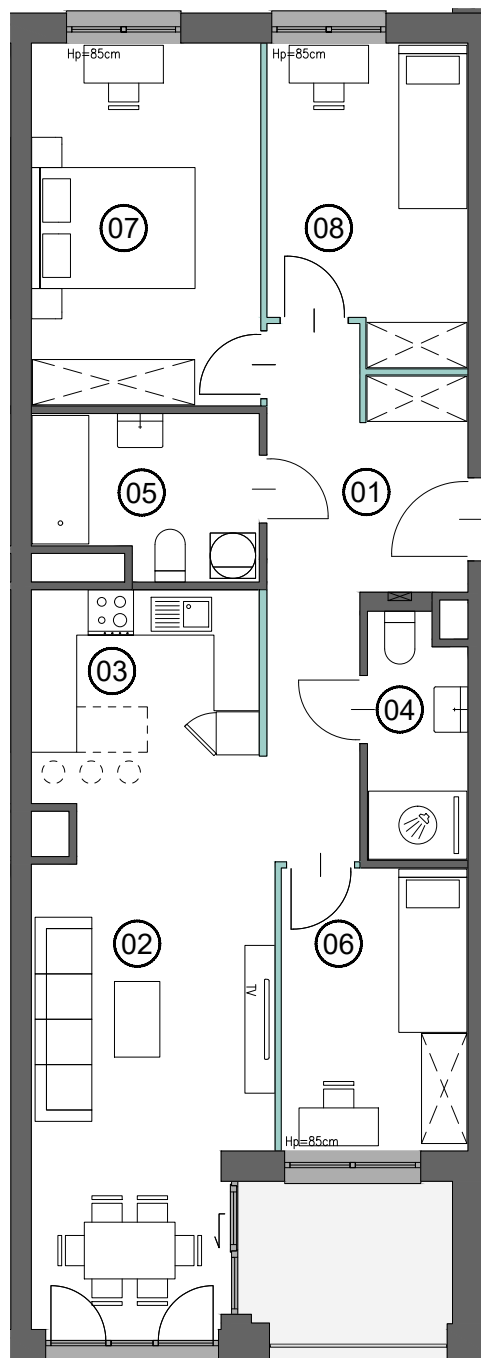


**Uwaga:**

Powierzchnie pomieszczeń, lokalizację przyborów sanitarnych, rozmieszczenie mebli podano zgodnie z projektem wykonawczym. Przedstawione rzuty mają charakter poglądowy. Podczas realizacji niektóre szczegóły mogą ulec zmianie. Powierzchnia użytkowa mieszkań uwzględnia tynki wewnętrzne gr 1,5 cm. Pomiarów pod zakup mebli, urządzeń i wyposażenia należy dokonać z natury, po zakończeniu realizacji. Elementy aranżacji mieszkania (drzwi wewnętrzne, meble, ceramika sanitarna, sprzęt AGD i RTV) nie stanowią oferty handlowej.

— \* POWIERZCHNIA POD ŚCIANKAMI DZIAŁOWYMI NADAJĄCYMI SIĘ DO DEMONTAŻU



**MIESZKANIE 24**

|                        |                      |
|------------------------|----------------------|
| 01. HALL               | 12.66 m <sup>2</sup> |
| 02. SALON              | 22.33 m <sup>2</sup> |
| 03. KUCHNIA            | 6.63 m <sup>2</sup>  |
| 04. ŁAZIENKA           | 4.16 m <sup>2</sup>  |
| 05. ŁAZIENKA           | 6.08 m <sup>2</sup>  |
| 06. POKÓJ              | 9.24 m <sup>2</sup>  |
| 07. POKÓJ              | 14.57 m <sup>2</sup> |
| 08. POKÓJ              | 10.57 m <sup>2</sup> |
| 09. ŚCIANKI DZIAŁOWE * | 1.31 m <sup>2</sup>  |

**POWIERZCHNIA 87.55 m<sup>2</sup>**

KOMÓRKA LOKATORSKA 1.67 m<sup>2</sup>

**SUMA 89.22 m<sup>2</sup>**

LOGGIA 5.65 m<sup>2</sup>



0 1m 2m