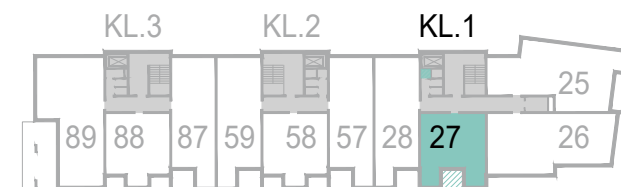
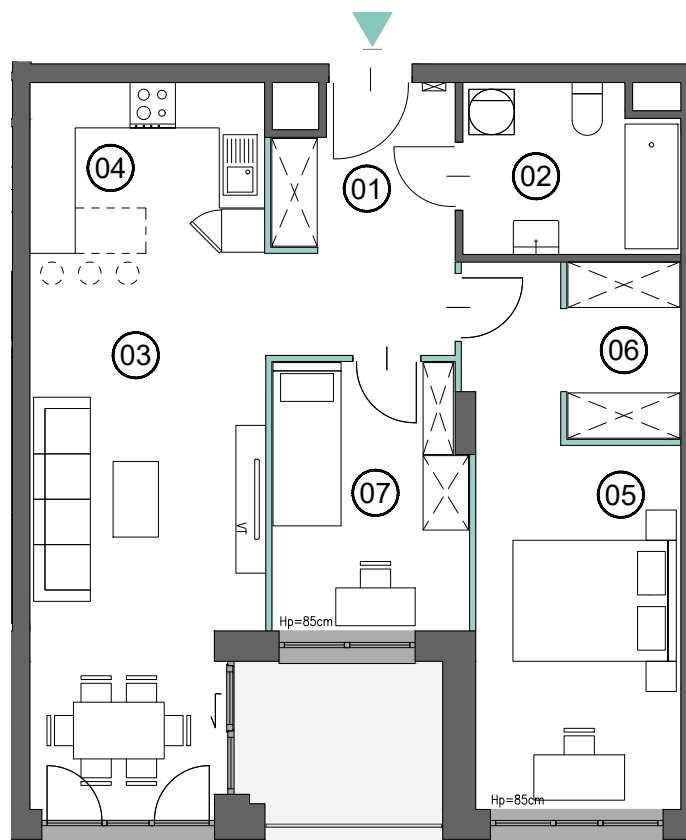


Uwaga:

Powierzchnie pomieszczeń, lokalizację przyborów sanitarnych, rozmieszczenie mebli podano zgodnie z projektem wykonawczym. Przedstawione rzuty mają charakter poglądowy. Podczas realizacji niektóre szczegóły mogą ulec zmianie. Powierzchnia użytkowa mieszkań uwzględnia tynki wewnętrzne gr 1,5 cm. Pomiarów pod zakup mebli, urządzeń i wyposażenia należy dokonać z natury, po zakończeniu realizacji. Elementy aranżacji mieszkania (drzwi wewnętrzne, meble, ceramika sanitarna, sprzęt AGD i RTV) nie stanowią oferty handlowej.

 * POWIERZCHNIA POD ŚCIANKAMI DZIAŁOWYMI NADAJĄCYMI SIĘ DO DEMONTAŻU



MIESZKANIE

27

01. HALL	8.30 m ²
02. ŁAZIENKA	6.21 m ²
03. SALON	21.45 m ²
04. KUCHNIA	7.05 m ²
05. POKÓJ	16.13 m ²
06. GARDEROBA	3.54 m ²
07. POKÓJ	9.09 m ²
08. ŚCIANKI DZIAŁOWE *	1.48 m ²

POWIERZCHNIA 73.25 m²

KOMÓRKA LOKATORSKA 1.64 m²

SUMA 74.89 m²

LOGGIA 5.58 m²



0 1m 2m

EDYCJA: 2.3