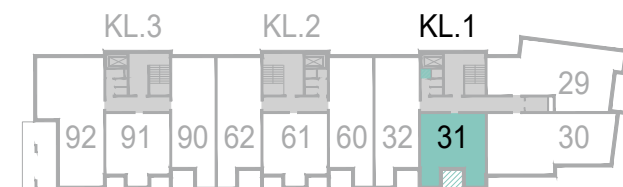
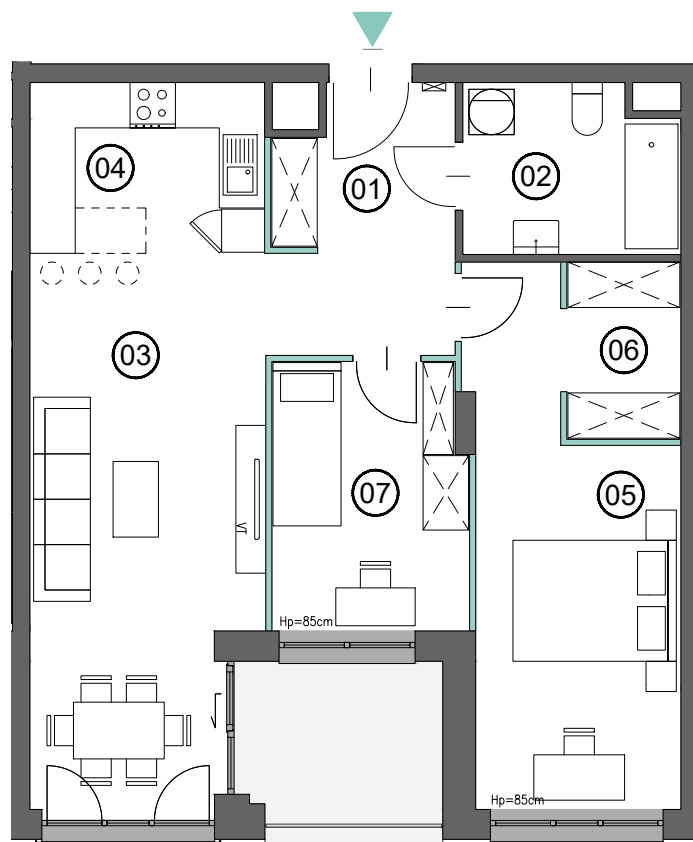


**Uwaga:**

Powierzchnie pomieszczeń, lokalizację przyborów sanitarnych, rozmieszczenie mebli podano zgodnie z projektem wykonawczym. Przedstawione rzuty mają charakter poglądowy. Podczas realizacji niektóre szczegóły mogą ulec zmianie. Powierzchnia użytkowa mieszkań uwzględnia tynki wewnętrzne gr 1,5 cm. Pomiarów pod zakup mebli, urządzeń i wyposażenia należy dokonać z natury, po zakończeniu realizacji. Elementy aranżacji mieszkania (drzwi wewnętrzne, meble, ceramika sanitarna, sprzęt AGD i RTV) nie stanowią oferty handlowej.

 \* POWIERZCHNIA POD ŚCIANKAMI DZIAŁOWYMI NADAJĄCYMI SIĘ DO DEMONTAŻU



**MIESZKANIE**

**31**

01. HALL	8.30 m <sup>2</sup>
02. ŁAZIENKA	6.21 m <sup>2</sup>
03. SALON	21.45 m <sup>2</sup>
04. KUCHNIA	7.05 m <sup>2</sup>
05. POKÓJ	16.13 m <sup>2</sup>
06. GARDEROBA	3.54 m <sup>2</sup>
07. POKÓJ	9.09 m <sup>2</sup>
08. ŚCIANKI DZIAŁOWE *	1.48 m <sup>2</sup>

**POWIERZCHNIA** 73.25 m<sup>2</sup>

KOMÓRKA LOKATORSKA 1.64 m<sup>2</sup>

**SUMA** 74.89 m<sup>2</sup>

LOGGIA 5.58 m<sup>2</sup>



0 1m 2m

EDYCJA: 2.3