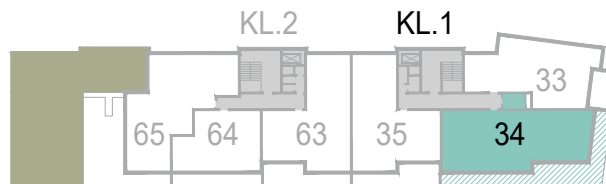


**Uwaga:**

Powierzchnie pomieszczeń, lokalizację przyborów sanitarnych, rozmieszczenie mebli podano zgodnie z projektem wykonawczym. Przedstawione rzuty mają charakter poglądowy. Podczas realizacji niektóre szczegóły mogą ulec zmianie. Powierzchnia użytkowa mieszkań uwzględnia tynki wewnętrzne gr 1,5 cm. Pomiarów pod zakup mebli, urządzeń i wyposażenia należy dokonać z natury, po zakończeniu realizacji. Elementy aranżacji mieszkania (drzwi wewnętrzne, meble, ceramika sanitarna, sprzęt AGD i RTV) nie stanowią oferty handlowej.

\* POWIERZCHNIA POD ŚCIANKAMI DZIAŁOWYMI NADAJĄCYMI SIĘ DO DEMONTAŻU

BUDYNEK A PIĘTRO 9



MIESZKANIE **34**

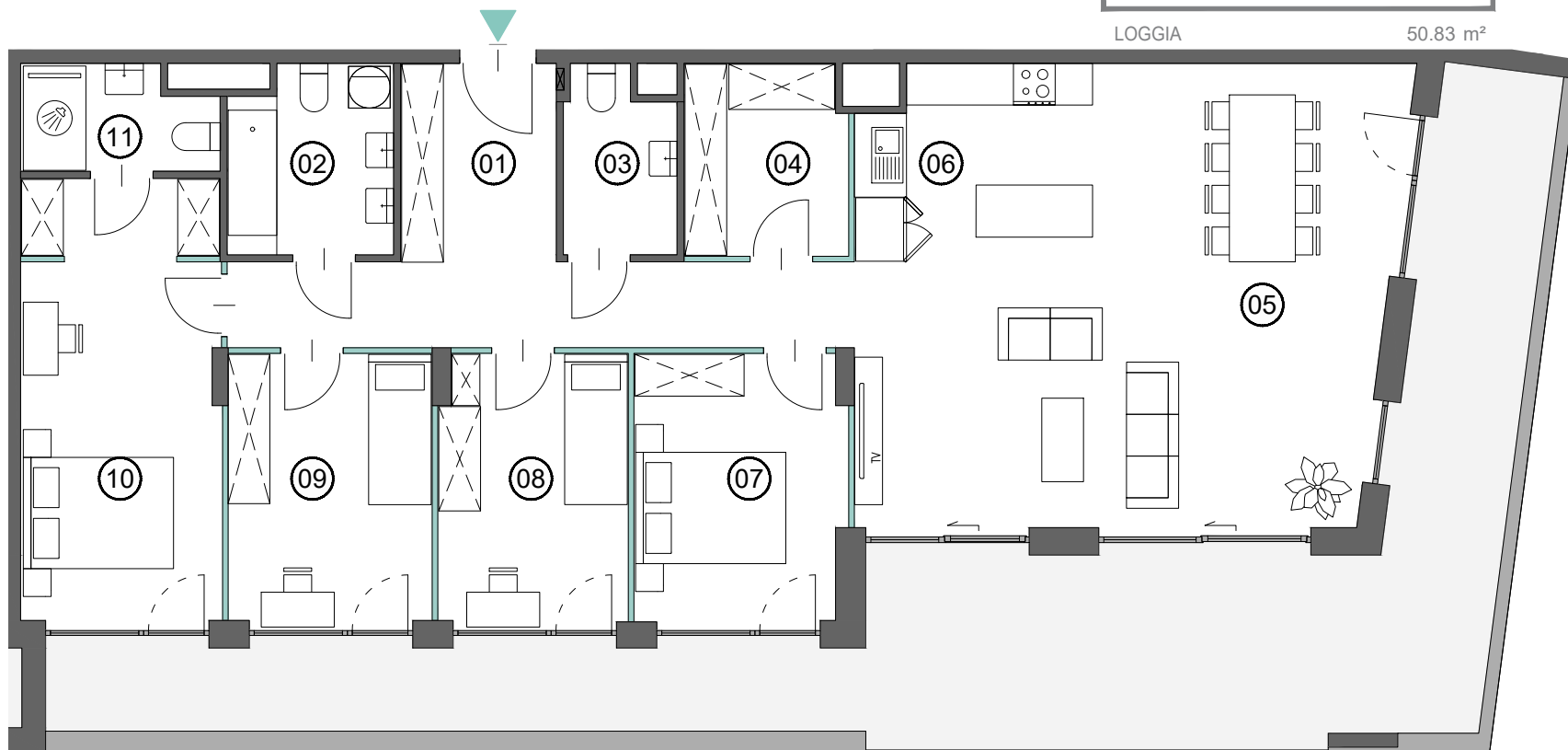
01. HALL	17.53 m <sup>2</sup>
02. ŁAZIENKA	6.26 m <sup>2</sup>
03. WC	4.08 m <sup>2</sup>
04. SPIŻARNIA	6.44 m <sup>2</sup>
05. SALON	41.34 m <sup>2</sup>
06. KUCHNIA	9.24 m <sup>2</sup>
07. POKÓJ	11.52 m <sup>2</sup>
08. POKÓJ	10.49 m <sup>2</sup>
09. POKÓJ	11.27 m <sup>2</sup>
10. POKÓJ	17.92 m <sup>2</sup>
11. ŁAZIENKA	3.99 m <sup>2</sup>
12. ŚCIANKI DZIAŁOWE *	2.13 m <sup>2</sup>

**POWIERZCHNIA** 142.21 m<sup>2</sup>

KOMÓRKA LOKATORSKA 1.63 m<sup>2</sup>

**SUMA** 143.84 m<sup>2</sup>

LOGGIA 50.83 m<sup>2</sup>



0 1m 2m

EDYCJA: 2.3