
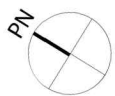


**Uwaga:**

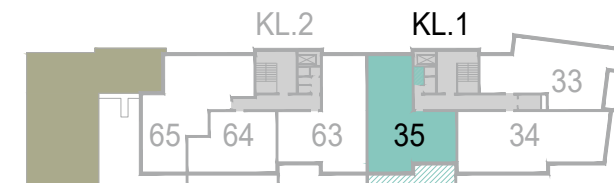
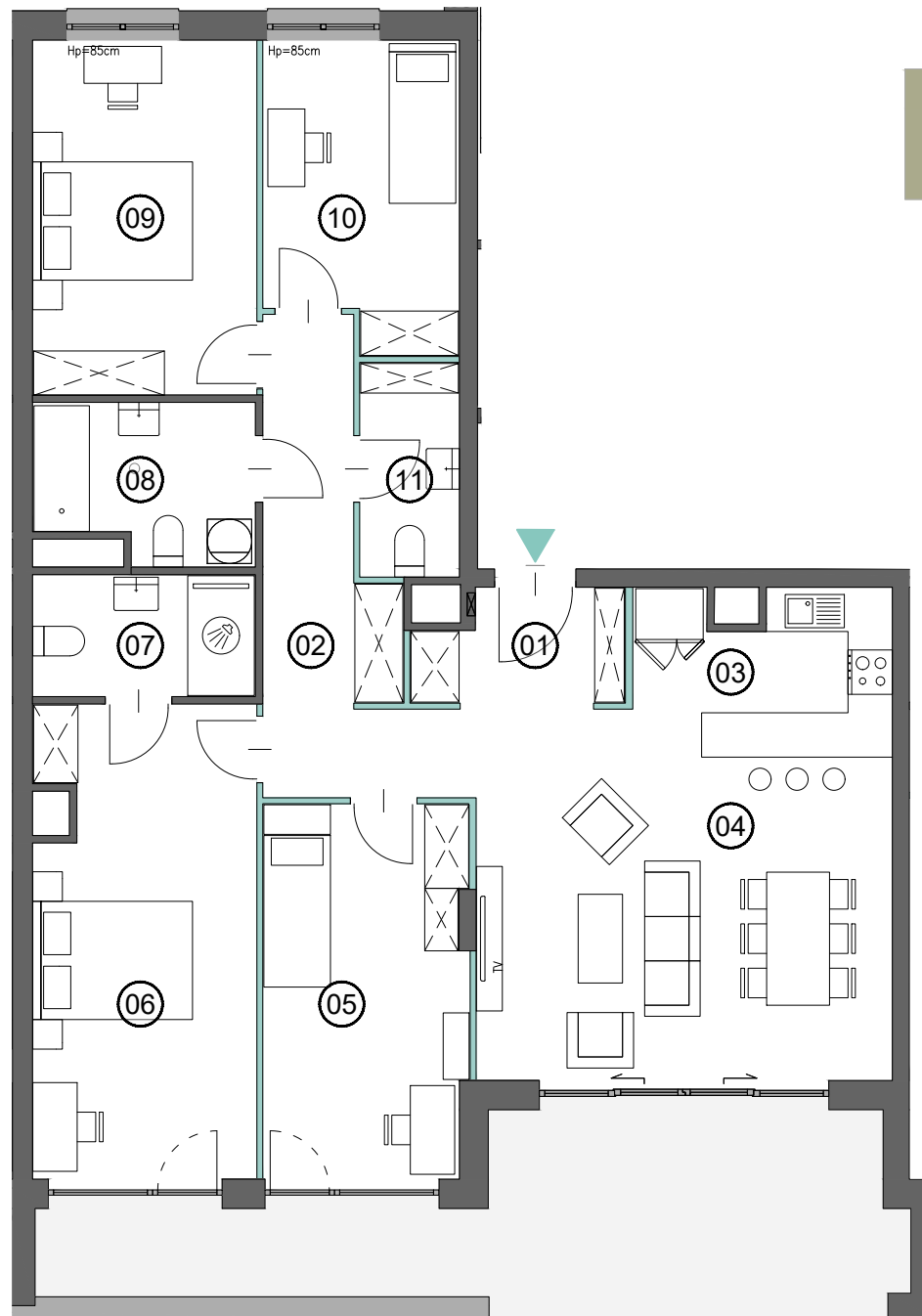
Powierzchnie pomieszczeń, lokalizację przyborów sanitarnych, rozmieszczenie mebli podano zgodnie z projektem wykonawczym. Przedstawione rzuty mają charakter poglądowy. Podczas realizacji niektóre szczegóły mogą ulec zmianie. Powierzchnia użytkowa mieszkań uwzględnia tynki wewnętrzne gr 1,5 cm. Pomiarów pod zakup mebli, urządzeń i wyposażenia należy dokonać z natury, po zakończeniu realizacji. Elementy aranżacji mieszkania (drzwi wewnętrzne, meble, ceramika sanitarna, sprzęt AGD i RTV) nie stanowią oferty handlowej.

 \* POWIERZCHNIA POD ŚCIANKAMI DZIAŁOWYMI NADAJĄCYMI SIĘ DO DEMONTAŻU



0 1m 2m

EDYCJA: 2.3



**MIESZKANIE**

**35**

01. HALL	4.20 m <sup>2</sup>
02. KORYTARZ	11.14 m <sup>2</sup>
03. KUCHNIA	7.68 m <sup>2</sup>
04. SALON	26.18 m <sup>2</sup>
05. POKÓJ	13.92 m <sup>2</sup>
06. POKÓJ	19.03 m <sup>2</sup>
07. ŁAZIENKA	4.97 m <sup>2</sup>
08. ŁAZIENKA	6.08 m <sup>2</sup>
09. POKÓJ	14.57 m <sup>2</sup>
10. POKÓJ	10.53 m <sup>2</sup>
11. WC	3.92 m <sup>2</sup>
12. ŚCIANKI DZIAŁOWE *	2.31 m <sup>2</sup>

**POWIERZCHNIA** 124.53 m<sup>2</sup>

KOMÓRKA LOKATORSKA 1.66 m<sup>2</sup>

**SUMA** 126.19 m<sup>2</sup>

LOGGIA 22.86 m<sup>2</sup>