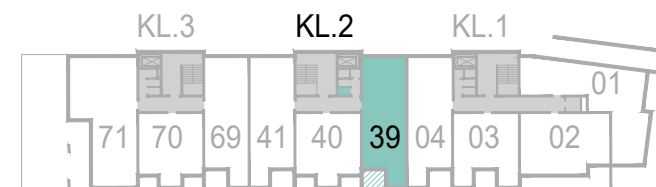
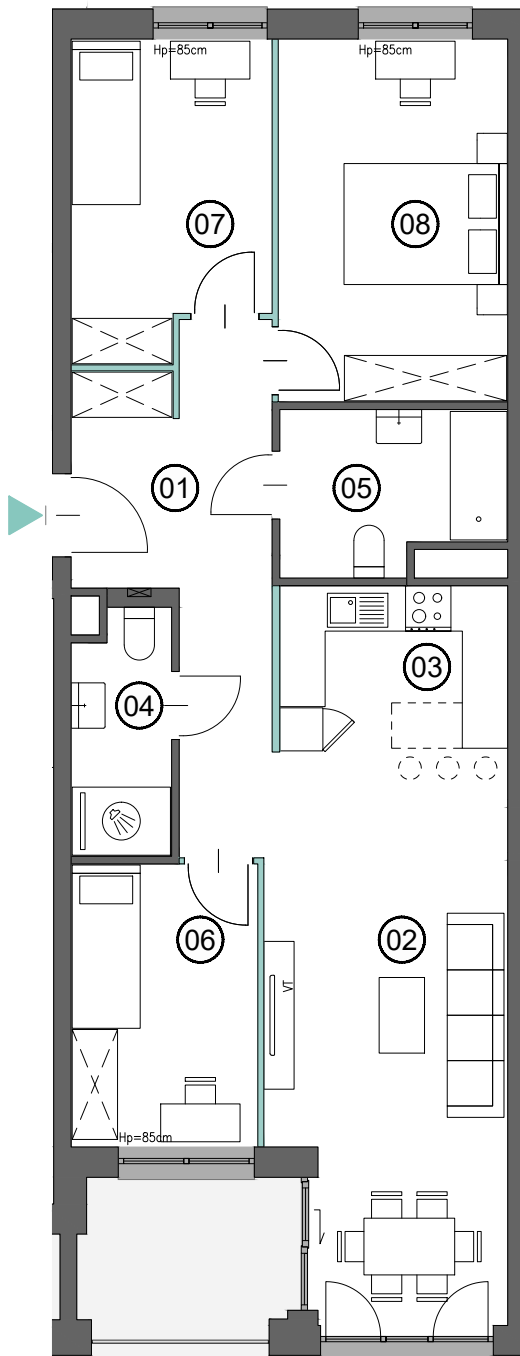


Uwaga:

Powierzchnie pomieszczeń, lokalizację przyborów sanitarnych, rozmieszczenie mebli podano zgodnie z projektem wykonawczym. Przedstawione rzuty mają charakter poglądowy. Podczas realizacji niektóre szczegóły mogą ulec zmianie. Powierzchnia użytkowa mieszkań uwzględnia tynki wewnętrzne gr 1,5 cm. Pomiarów pod zakup mebli, urządzeń i wyposażenia należy dokonać z natury, po zakończeniu realizacji. Elementy aranżacji mieszkania (drzwi wewnętrzne, meble, ceramika sanitarna, sprzęt AGD i RTV) nie stanowią oferty handlowej.

* POWIERZCHNIA POD ŚCIANKAMI DZIAŁOWYMI NADAJĄCYMI SIĘ DO DEMONTAŻU



MIESZKANIE

39

01. HALL	12.61 m ²
02. SALON	20.92 m ²
03. KUCHNIA	8.17 m ²
04. ŁAZIENKA	4.05 m ²
05. ŁAZIENKA	6.09 m ²
06. POKÓJ	9.02 m ²
07. POKÓJ	10.30 m ²
08. POKÓJ	14.45 m ²
09. ŚCIANKI DZIAŁOWE *	1.35 m ²
POWIERZCHNIA	86.96 m²
KOMÓRKA LOKATORSKA	1.67 m ²
SUMA	88.63 m²
LOGGIA	5.92 m ²



0 1m 2m

EDYCJA: 2.3