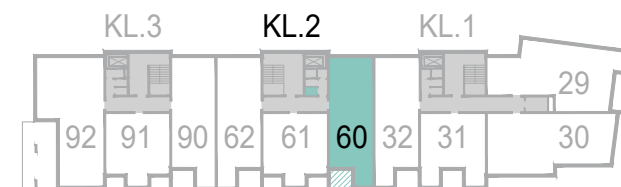
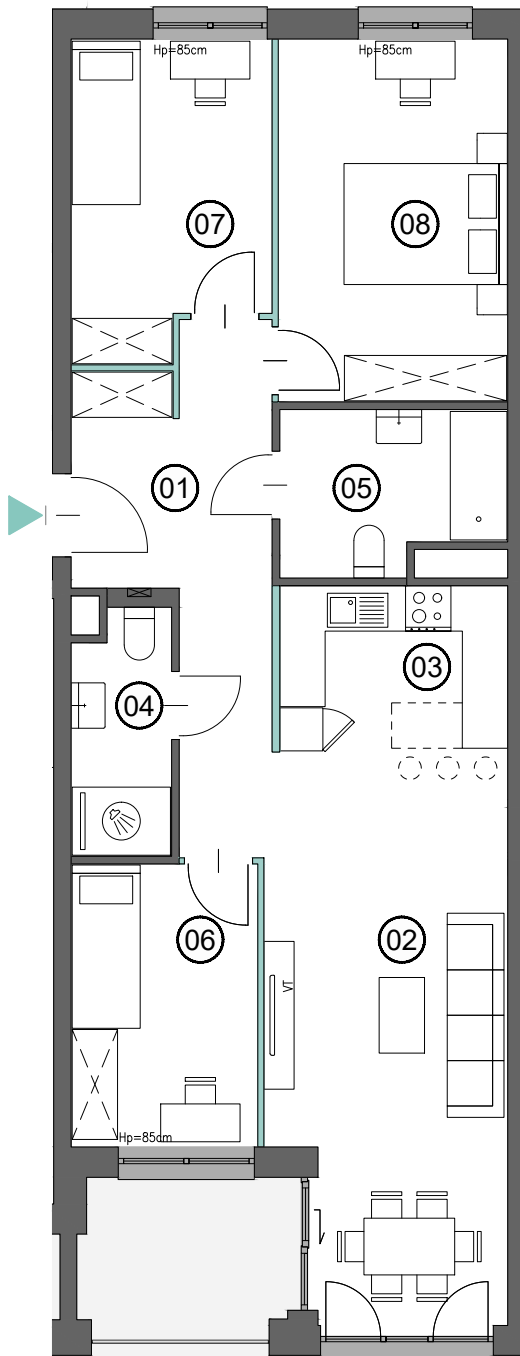


Uwaga:

Powierzchnie pomieszczeń, lokalizację przyborów sanitarnych, rozmieszczenie mebli podano zgodnie z projektem wykonawczym. Przedstawione rzuty mają charakter poglądowy. Podczas realizacji niektóre szczegóły mogą ulec zmianie. Powierzchnia użytkowa mieszkań uwzględnia tynki wewnętrzne gr 1,5 cm. Pomiarów pod zakup mebli, urządzeń i wyposażenia należy dokonać z natury, po zakończeniu realizacji. Elementy aranżacji mieszkania (drzwi wewnętrzne, meble, ceramika sanitarna, sprzęt AGD i RTV) nie stanowią oferty handlowej.

 * POWIERZCHNIA POD ŚCIANKAMI DZIAŁOWYMI NADAJĄCYMI SIĘ DO DEMONTAŻU



MIESZKANIE

60

01. HALL	12.66 m ²
02. SALON	22.81 m ²
03. KUCHNIA	6.63 m ²
04. ŁAZIENKA	4.16 m ²
05. ŁAZIENKA	6.08 m ²
06. POKÓJ	9.24 m ²
07. POKÓJ	10.57 m ²
08. POKÓJ	14.57 m ²
09. ŚCIANKI DZIAŁOWE *	1.31 m ²
POWIERZCHNIA	88.03 m²
KOMÓRKA LOKATORSKA	1.67 m ²
SUMA	89.70 m²
LOGGIA	5.92 m ²



0 1m 2m

EDYCJA: 2.3