

**Uwaga:**

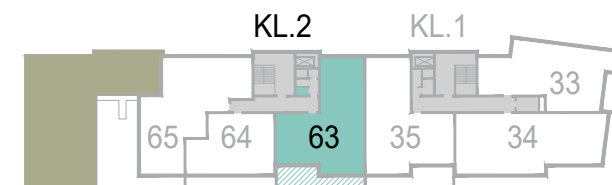
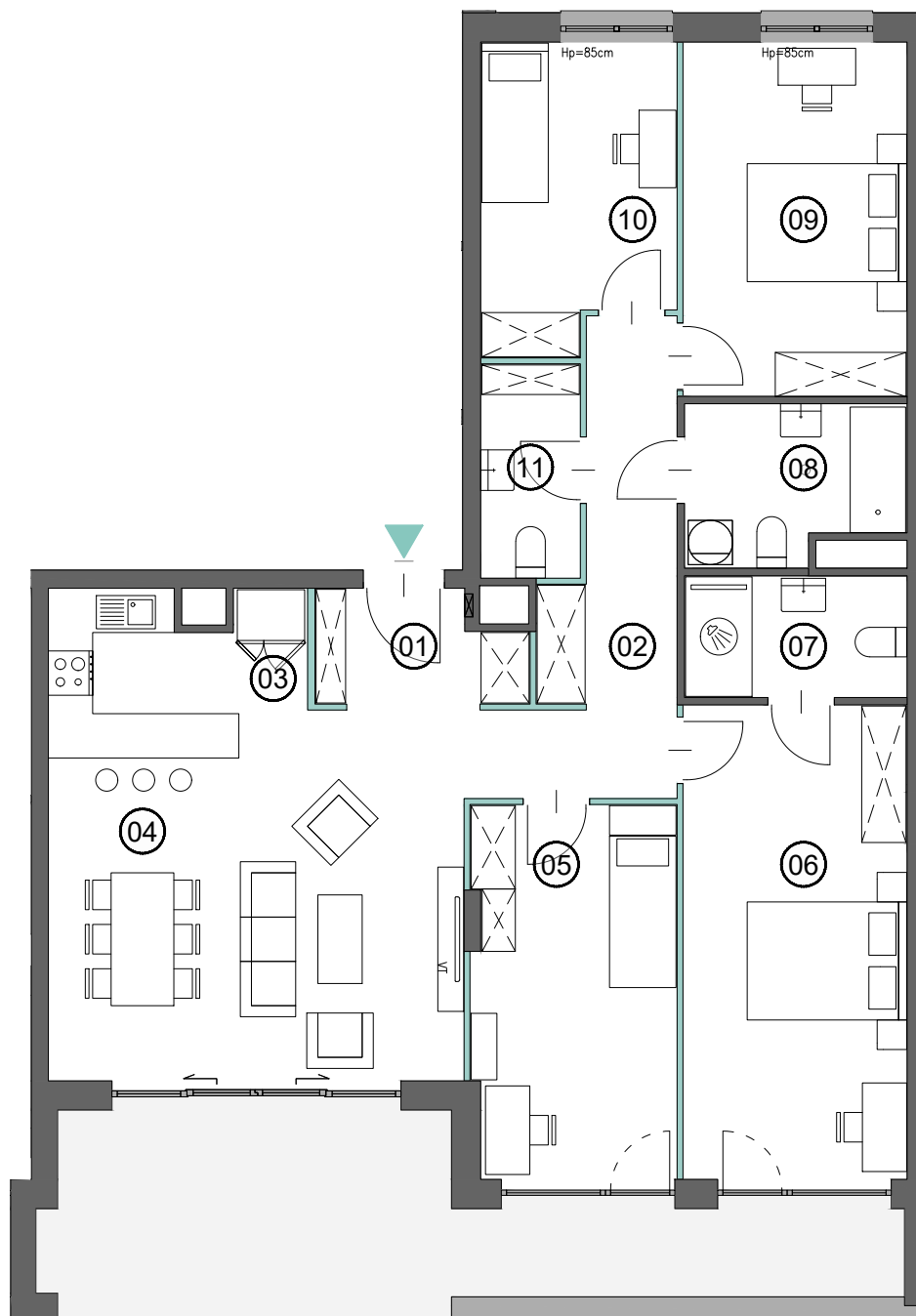
Powierzchnie pomieszczeń, lokalizację przyborów sanitarnych, rozmieszczenie mebli podano zgodnie z projektem wykonawczym. Przedstawione rzuty mają charakter poglądowy. Podczas realizacji niektóre szczegóły mogą ulec zmianie. Powierzchnia użytkowa mieszkań uwzględnia tynki wewnętrzne gr 1,5 cm. Pomiarów pod zakup mebli, urządzeń i wyposażenia należy dokonać z natury, po zakończeniu realizacji. Elementy aranżacji mieszkania (drzwi wewnętrzne, meble, ceramika sanitarna, sprzęt AGD i RTV) nie stanowią oferty handlowej.

 \* POWIERZCHNIA POD ŚCIANKAMI DZIAŁOWYMI NADAJĄCYMI SIĘ DO DEMONTAŻU



0 1m 2m

EDYCJA: 2.3



**MIESZKANIE**

**63**

01. HALL	4.20 m <sup>2</sup>
02. KORYTARZ	11.14 m <sup>2</sup>
03. KUCHNIA	7.69 m <sup>2</sup>
04. SALON	26.18 m <sup>2</sup>
05. POKÓJ	13.94 m <sup>2</sup>
06. POKÓJ	19.51 m <sup>2</sup>
07. ŁAZIENKA	4.97 m <sup>2</sup>
08. ŁAZIENKA	6.08 m <sup>2</sup>
09. POKÓJ	14.57 m <sup>2</sup>
10. POKÓJ	10.53 m <sup>2</sup>
11. WC	3.92 m <sup>2</sup>
12. ŚCIANKI DZIAŁOWE *	2.31 m <sup>2</sup>
<b>POWIERZCHNIA</b>	<b>125.04 m<sup>2</sup></b>
KOMÓRKA LOKATORSKA	1.65 m <sup>2</sup>
<b>SUMA</b>	<b>126.69 m<sup>2</sup></b>
LOGGIA	22.73 m <sup>2</sup>