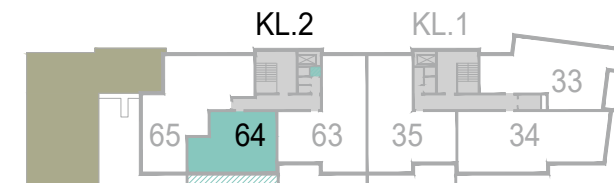
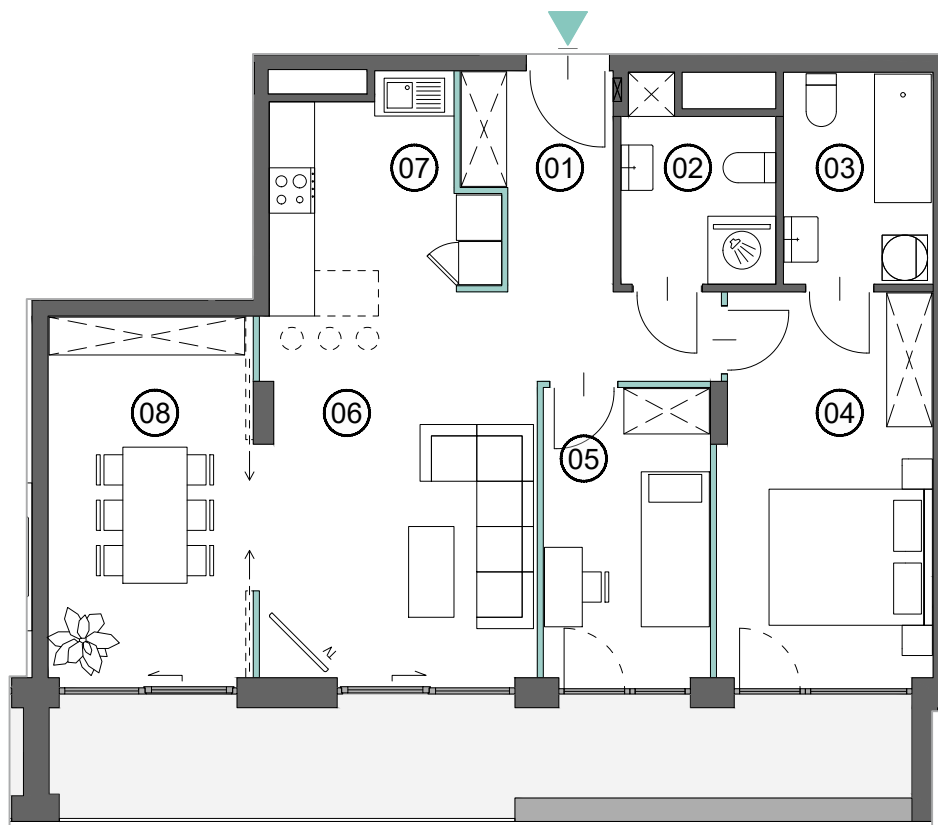


Uwaga:

Powierzchnie pomieszczeń, lokalizację przyborów sanitarnych, rozmieszczenie mebli podano zgodnie z projektem wykonawczym. Przedstawione rzuty mają charakter poglądowy. Podczas realizacji niektóre szczegóły mogą ulec zmianie. Powierzchnia użytkowa mieszkań uwzględnia tynki wewnętrzne gr 1,5 cm. Pomiarów pod zakup mebli, urządzeń i wyposażenia należy dokonać z natury, po zakończeniu realizacji. Elementy aranżacji mieszkania (drzwi wewnętrzne, meble, ceramika sanitarna, sprzęt AGD i RTV) nie stanowią oferty handlowej.

* POWIERZCHNIA POD ŚCIANKAMI DZIAŁOWYMI NADAJĄCYMI SIĘ DO DEMONTAŻU



MIESZKANIE 64

01. HALL	7.94 m ²
02. ŁAZIENKA	4.92 m ²
03. ŁAZIENKA	5.44 m ²
04. POKÓJ	14.13 m ²
05. POKÓJ	8.49 m ²
06. SALON	18.72 m ²
07. KUCHNIA	7.35 m ²
08. JADALNIA	12.99 m ²
09. ŚCIANKI DZIAŁOWE *	1.33 m ²

POWIERZCHNIA 81.31 m²

KOMÓRKA LOKATORSKA 1.67 m²

SUMA 82.98 m²

LOGGIA 15.25 m²



0 1m 2m