

Uwaga:

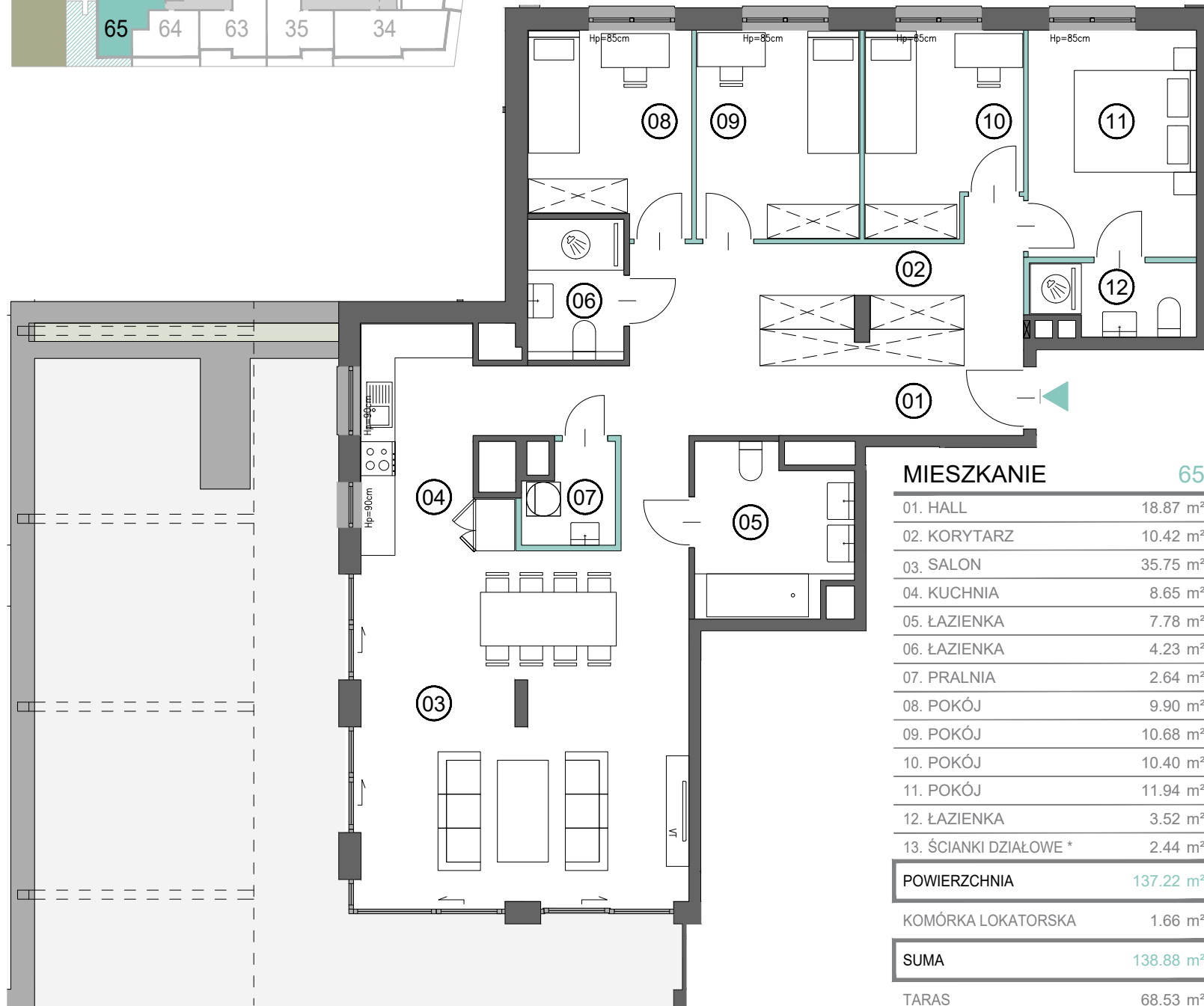
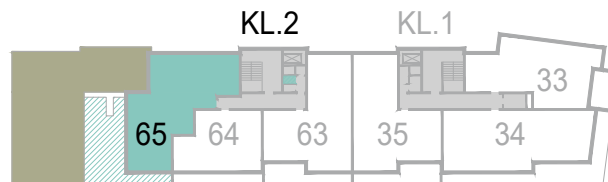
Powierzchnie pomieszczeń, lokalizację przyborów sanitarnych, rozmieszczenie mebli podano zgodnie z projektem wykonawczym. Przedstawione rzuty mają charakter poglądowy. Podczas realizacji niektóre szczegóły mogą ulec zmianie. Powierzchnia użytkowa mieszkań uwzględnia tynki wewnętrzne gr 1,5 cm. Pomiarów pod zakup mebli, urządzeń i wyposażenia należy dokonać z natury, po zakończeniu realizacji. Elementy aranżacji mieszkania (drzwi wewnętrzne, meble, ceramika sanitarna, sprzęt AGD i RTV) nie stanowią oferty handlowej.

* POWIERZCHNIA POD ŚCIANKAMI DZIAŁOWYMI NADAJĄCYMI SIĘ DO DEMONTAŻU



0 1m 2m

EDYCJA: 2.3



MIESZKANIE 65

01. HALL	18.87 m ²
02. KORYTARZ	10.42 m ²
03. SALON	35.75 m ²
04. KUCHNIA	8.65 m ²
05. ŁAZIENKA	7.78 m ²
06. ŁAZIENKA	4.23 m ²
07. PRALNIA	2.64 m ²
08. POKÓJ	9.90 m ²
09. POKÓJ	10.68 m ²
10. POKÓJ	10.40 m ²
11. POKÓJ	11.94 m ²
12. ŁAZIENKA	3.52 m ²
13. ŚCIANKI DZIAŁOWE *	2.44 m ²

POWIERZCHNIA 137.22 m²

KOMÓRKA LOKATORSKA 1.66 m²

SUMA 138.88 m²

TARAS 68.53 m²