

Uwaga:

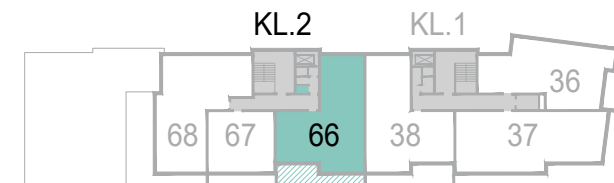
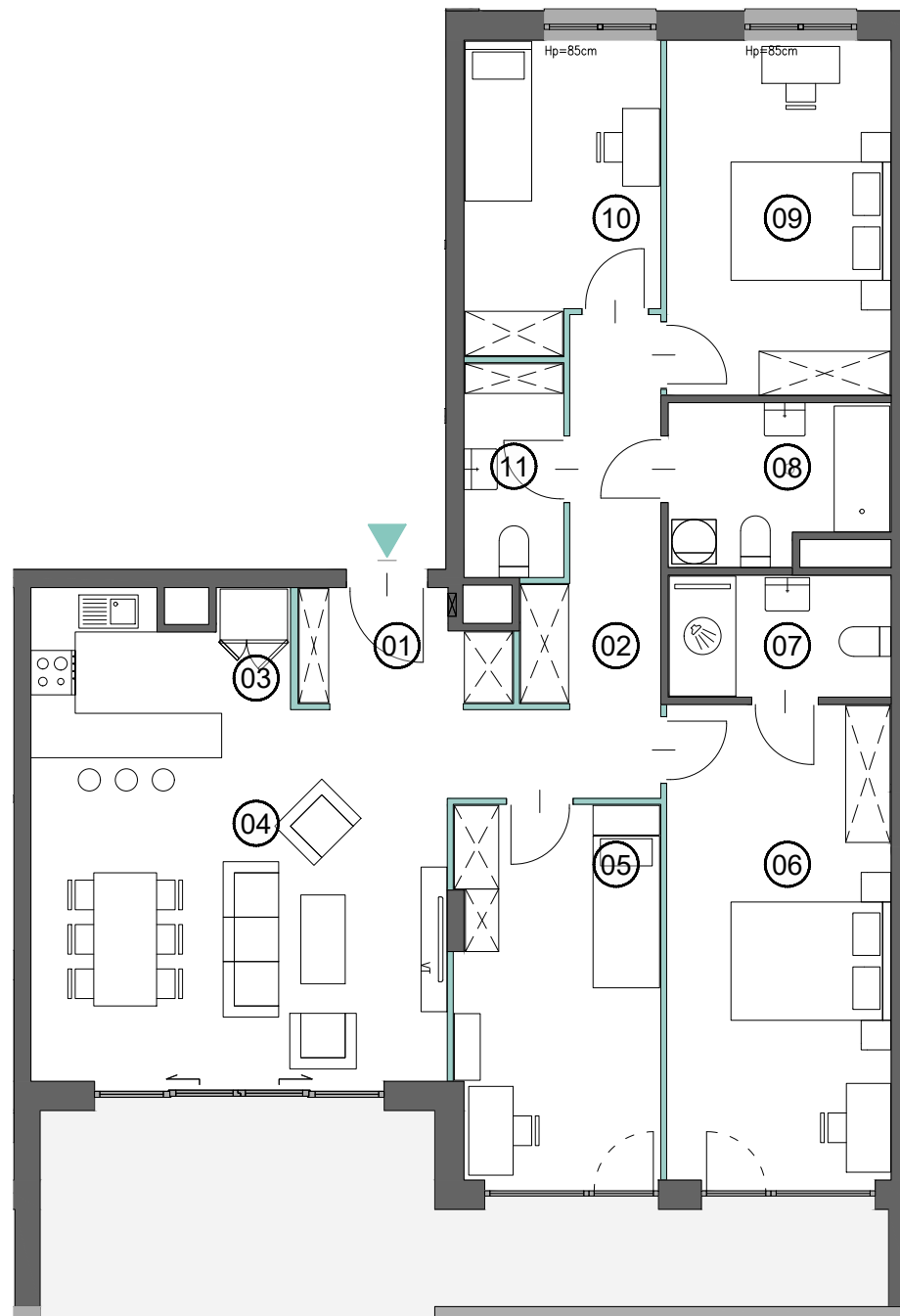
Powierzchnie pomieszczeń, lokalizację przyborów sanitarnych, rozmieszczenie mebli podano zgodnie z projektem wykonawczym. Przedstawione rzuty mają charakter poglądowy. Podczas realizacji niektóre szczegóły mogą ulec zmianie. Powierzchnia użytkowa mieszkań uwzględnia tynki wewnętrzne gr 1,5 cm. Pomiarów pod zakup mebli, urządzeń i wyposażenia należy dokonać z natury, po zakończeniu realizacji. Elementy aranżacji mieszkania (drzwi wewnętrzne, meble, ceramika sanitarna, sprzęt AGD i RTV) nie stanowią oferty handlowej.

 * POWIERZCHNIA POD ŚCIANKAMI DZIAŁOWYMI NADAJĄCYMI SIĘ DO DEMONTAŻU



0 1m 2m

EDYCJA: 2.3



MIESZKANIE

66

01. HALL	4.20 m ²
02. KORYTARZ	11.14 m ²
03. KUCHNIA	7.69 m ²
04. SALON	26.18 m ²
05. POKÓJ	13.94 m ²
06. POKÓJ	19.51 m ²
07. ŁAZIENKA	4.97 m ²
08. ŁAZIENKA	6.08 m ²
09. POKÓJ	14.57 m ²
10. POKÓJ	10.53 m ²
11. WC	3.92 m ²
12. ŚCIANKI DZIAŁOWE *	2.31 m ²

POWIERZCHNIA 125.04 m²

KOMÓRKA LOKATORSKA 1.65 m²

SUMA 126.69 m²

LOGGIA 23.01 m²