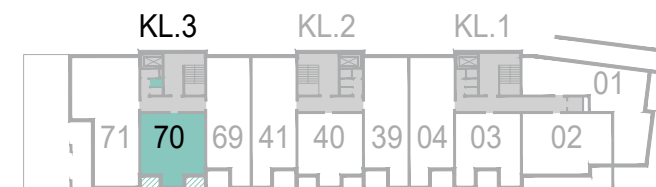
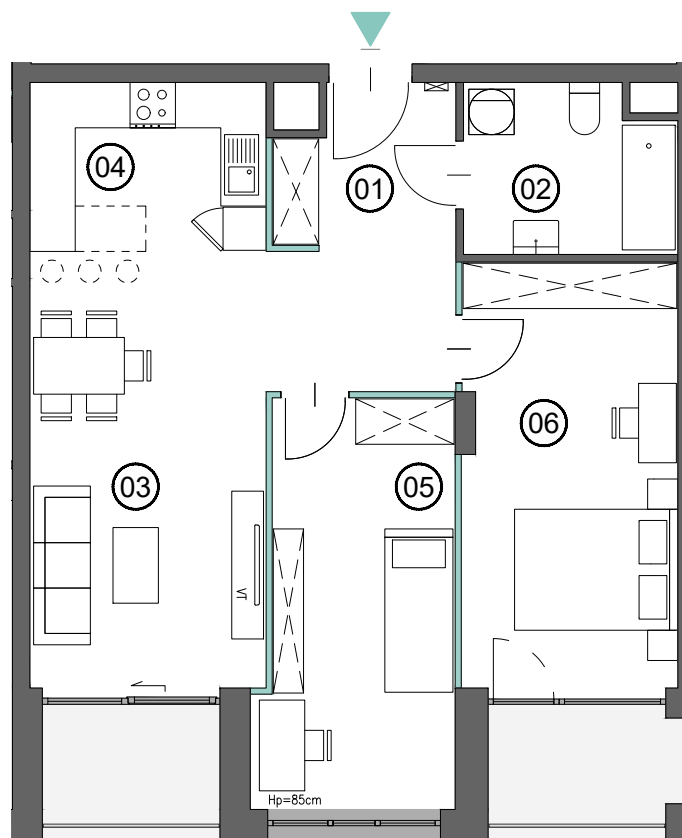


**Uwaga:**

Powierzchnie pomieszczeń, lokalizację przyborów sanitarnych, rozmieszczenie mebli podano zgodnie z projektem wykonawczym. Przedstawione rzuty mają charakter poglądowy. Podczas realizacji niektóre szczegóły mogą ulec zmianie. Powierzchnia użytkowa mieszkań uwzględnia tynki wewnętrzne gr 1,5 cm. Pomiarów pod zakup mebli, urządzeń i wyposażenia należy dokonać z natury, po zakończeniu realizacji. Elementy aranżacji mieszkania (drzwi wewnętrzne, meble, ceramika sanitarna, sprzęt AGD i RTV) nie stanowią oferty handlowej.

 \* POWIERZCHNIA POD ŚCIANKAMI DZIAŁOWYMI NADAJĄCYMI SIĘ DO DEMONTAŻU



**MIESZKANIE**

**70**

01. HALL	9.43 m <sup>2</sup>
02. ŁAZIENKA	6.03 m <sup>2</sup>
03. SALON	17.92 m <sup>2</sup>
04. KUCHNIA	6.86 m <sup>2</sup>
05. POKÓJ	13.43 m <sup>2</sup>
06. POKÓJ	15.87 m <sup>2</sup>
07. ŚCIANKI DZIAŁOWE *	1.07 m <sup>2</sup>

**POWIERZCHNIA** 70.61 m<sup>2</sup>

KOMÓRKA LOKATORSKA 1.67 m<sup>2</sup>

**SUMA** 72.28 m<sup>2</sup>

LOGGIA 7.30 m<sup>2</sup>



0 1m 2m