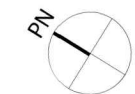


**Uwaga:**

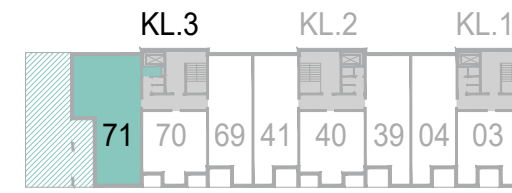
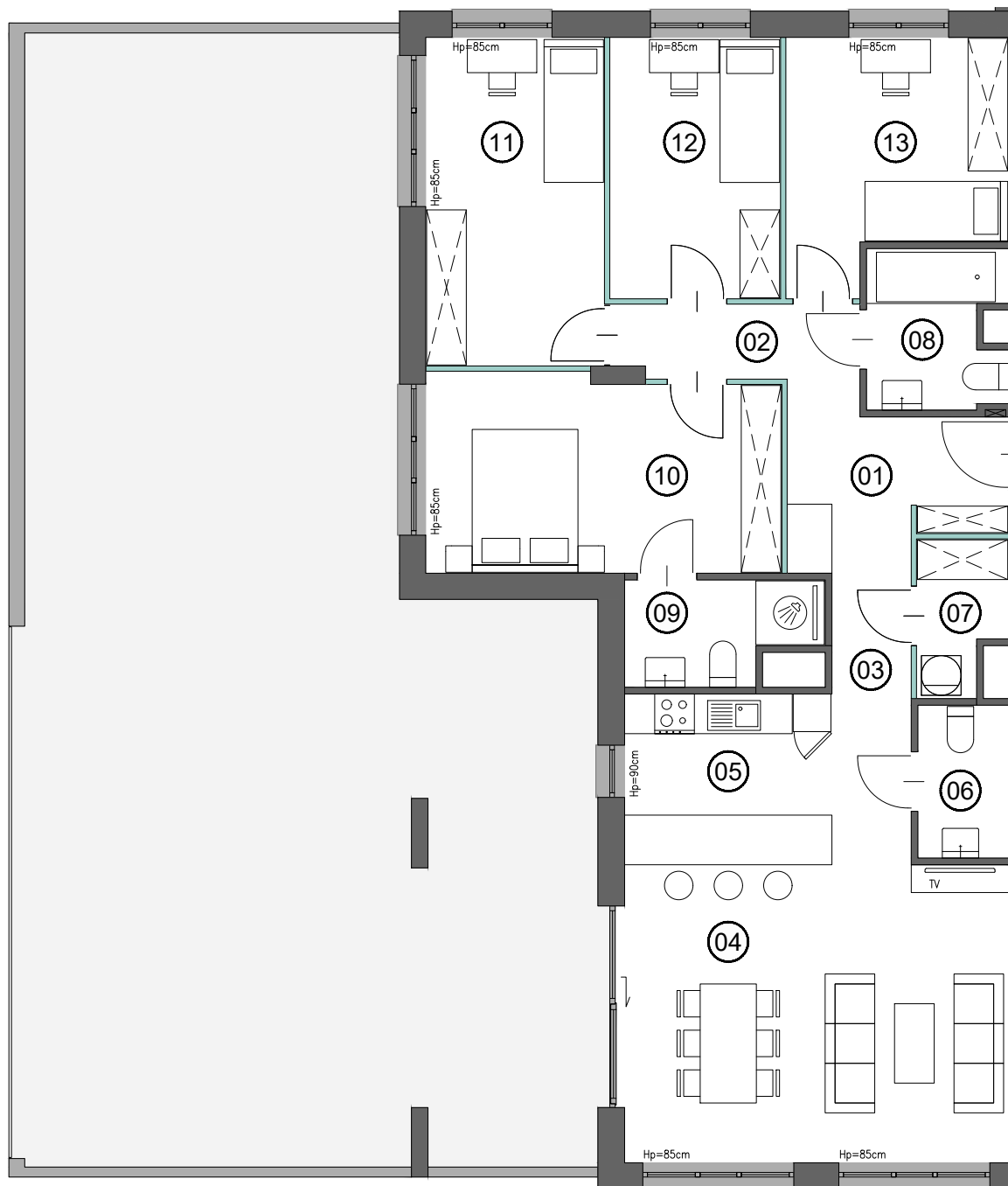
Powierzchnie pomieszczeń, lokalizację przyborów sanitarnych, rozmieszczenie mebli podano zgodnie z projektem wykonawczym. Przedstawione rzuty mają charakter poglądowy. Podczas realizacji niektóre szczegóły mogą ulec zmianie. Powierzchnia użytkowa mieszkań uwzględnia tynki wewnętrzne gr 1,5 cm. Pomiarów pod zakup mebli, urządzeń i wyposażenia należy dokonać z natury, po zakończeniu realizacji. Elementy aranżacji mieszkania (drzwi wewnętrzne, meble, ceramika sanitarna, sprzęt AGD i RTV) nie stanowią oferty handlowej.

 \* POWIERZCHNIA POD ŚCIANKAMI DZIAŁOWYMI NADAJĄCYMI SIĘ DO DEMONTAŻU



0 1m 2m

EDYCJA: 2.3



**MIESZKANIE**

**71**

|                        |                      |
|------------------------|----------------------|
| 01. HALL               | 7.49 m <sup>2</sup>  |
| 02. KORYTARZ           | 4.19 m <sup>2</sup>  |
| 03. KORYTARZ           | 2.24 m <sup>2</sup>  |
| 04. SALON              | 25.64 m <sup>2</sup> |
| 05. KUCHNIA            | 11.12 m <sup>2</sup> |
| 06. WC                 | 3.09 m <sup>2</sup>  |
| 07. PRALNIA            | 2.87 m <sup>2</sup>  |
| 08. ŁAZIENKA           | 4.78 m <sup>2</sup>  |
| 09. ŁAZIENKA           | 4.34 m <sup>2</sup>  |
| 10. POKÓJ              | 15.55 m <sup>2</sup> |
| 11. POKÓJ              | 13.14 m <sup>2</sup> |
| 12. POKÓJ              | 10.11 m <sup>2</sup> |
| 13. POKÓJ              | 11.16 m <sup>2</sup> |
| 14. ŚCIANKI DZIAŁOWE * | 1.95 m <sup>2</sup>  |

**POWIERZCHNIA** 117.67 m<sup>2</sup>

KOMÓRKA LOKATORSKA 2.89 m<sup>2</sup>

**SUMA** 120.56 m<sup>2</sup>

LOGGIA 122.51 m<sup>2</sup>