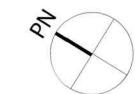


Uwaga:

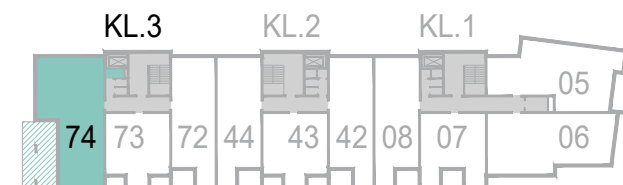
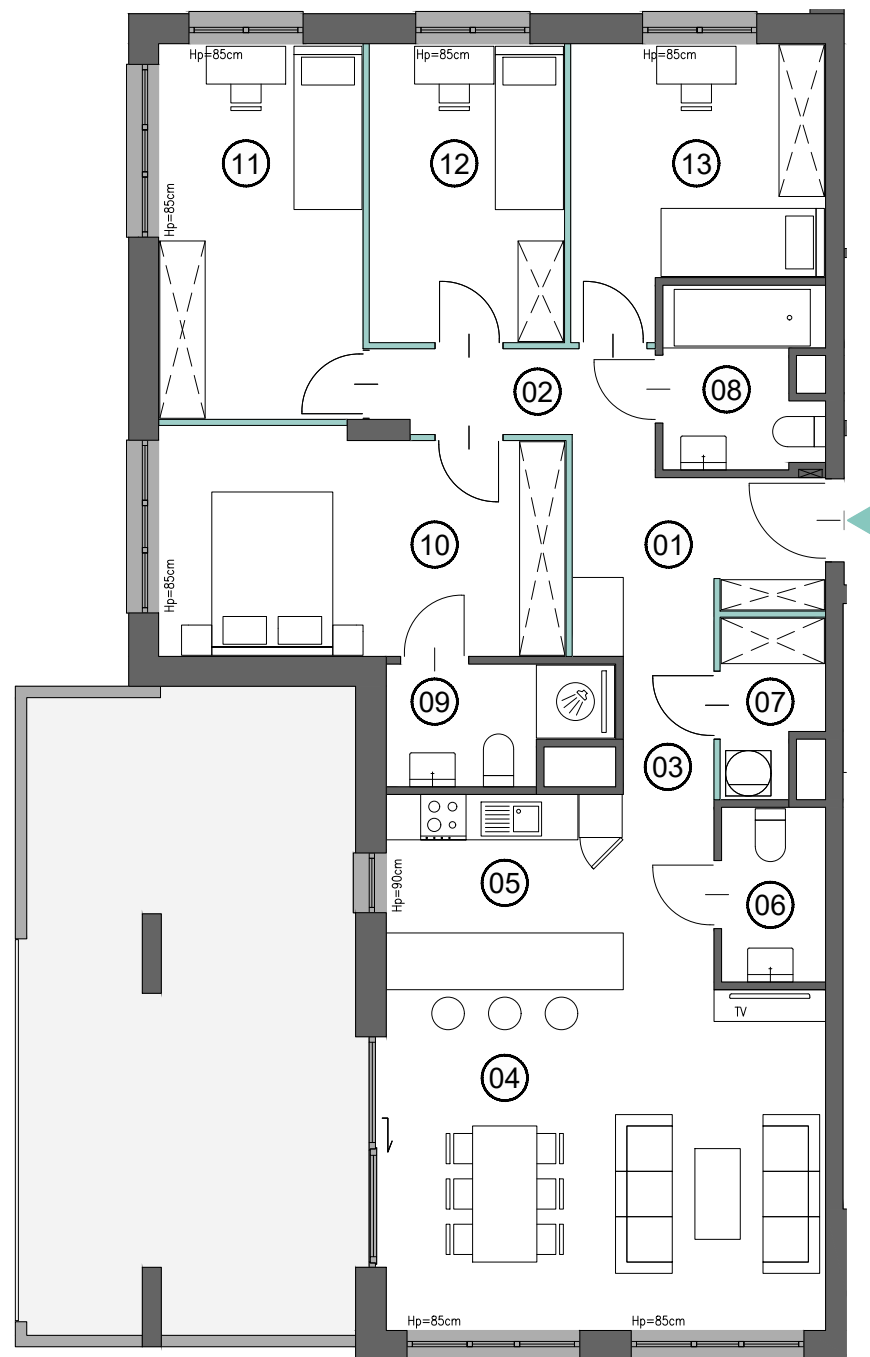
Powierzchnie pomieszczeń, lokalizację przyborów sanitarnych, rozmieszczenie mebli podano zgodnie z projektem wykonawczym. Przedstawione rzuty mają charakter poglądowy. Podczas realizacji niektóre szczegóły mogą ulec zmianie. Powierzchnia użytkowa mieszkań uwzględnia tynki wewnętrzne gr 1,5 cm. Pomiarów pod zakup mebli, urządzeń i wyposażenia należy dokonać z natury, po zakończeniu realizacji. Elementy aranżacji mieszkania (drzwi wewnętrzne, meble, ceramika sanitarna, sprzęt AGD i RTV) nie stanowią oferty handlowej.

 * POWIERZCHNIA POD ŚCIANKAMI DZIAŁOWYMI NADAJĄCYMI SIĘ DO DEMONTAŻU



0 1m 2m

EDYCJA: 2.3



MIESZKANIE

74

01. HALL	7.49 m ²
02. KORYTARZ	4.19 m ²
03. KORYTARZ	2.24 m ²
04. SALON	25.64 m ²
05. KUCHNIA	11.12 m ²
06. WC	3.09 m ²
07. PRALNIA	2.87 m ²
08. ŁAZIENKA	4.78 m ²
09. ŁAZIENKA	4.34 m ²
10. POKÓJ	15.55 m ²
11. POKÓJ	13.14 m ²
12. POKÓJ	10.11 m ²
13. POKÓJ	11.16 m ²
14. ŚCIANKI DZIAŁOWE *	1.95 m ²
POWIERZCHNIA	117.67 m²
KOMÓRKA LOKATORSKA	2.89 m ²
SUMA	120.56 m²
LOGGIA	36.59 m ²