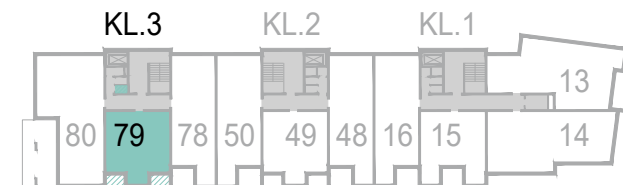
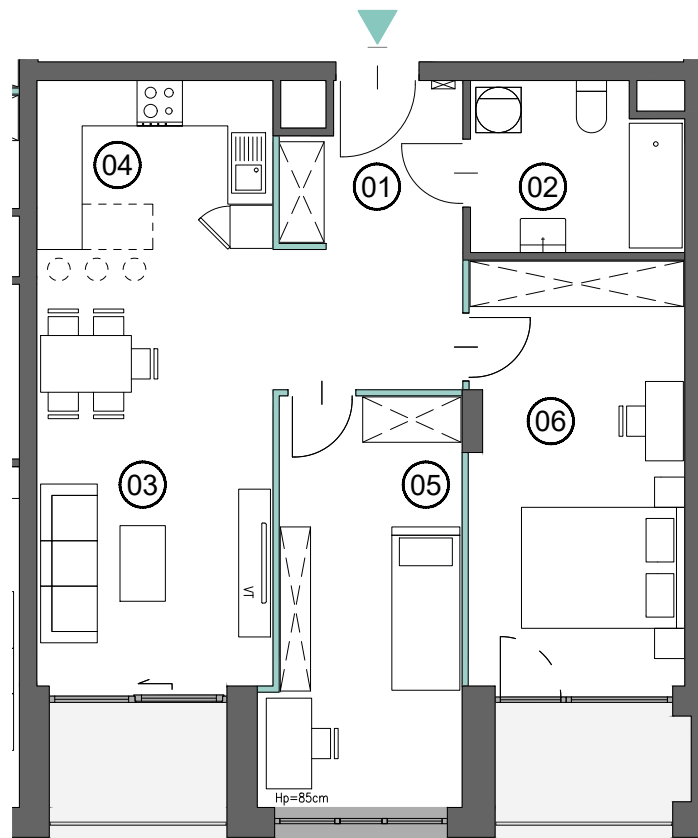


Uwaga:

Powierzchnie pomieszczeń, lokalizację przyborów sanitarnych, rozmieszczenie mebli podano zgodnie z projektem wykonawczym. Przedstawione rzuty mają charakter poglądowy. Podczas realizacji niektóre szczegóły mogą ulec zmianie. Powierzchnia użytkowa mieszkań uwzględnia tynki wewnętrzne gr 1,5 cm. Pomiarów pod zakup mebli, urządzeń i wyposażenia należy dokonać z natury, po zakończeniu realizacji. Elementy aranżacji mieszkania (drzwi wewnętrzne, meble, ceramika sanitarna, sprzęt AGD i RTV) nie stanowią oferty handlowej.

 * POWIERZCHNIA POD ŚCIANKAMI DZIAŁOWYMI NADAJĄCYMI SIĘ DO DEMONTAŻU



MIESZKANIE

79

01. HALL	9.50 m ²
02. ŁAZIENKA	6.04 m ²
03. SALON	18.05 m ²
04. KUCHNIA	6.98 m ²
05. POKÓJ	13.77 m ²
06. POKÓJ	15.86 m ²
07. ŚCIANKI DZIAŁOWE *	1.08 m ²
POWIERZCHNIA	71.28 m²
KOMÓRKA LOKATORSKA	1.67 m ²
SUMA	72.95 m²
LOGGIA	7.09 m ²



0 1m 2m

EDYCJA: 2.3