

**Uwaga:**

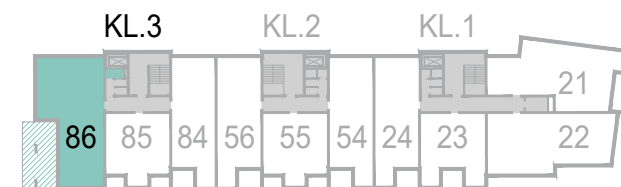
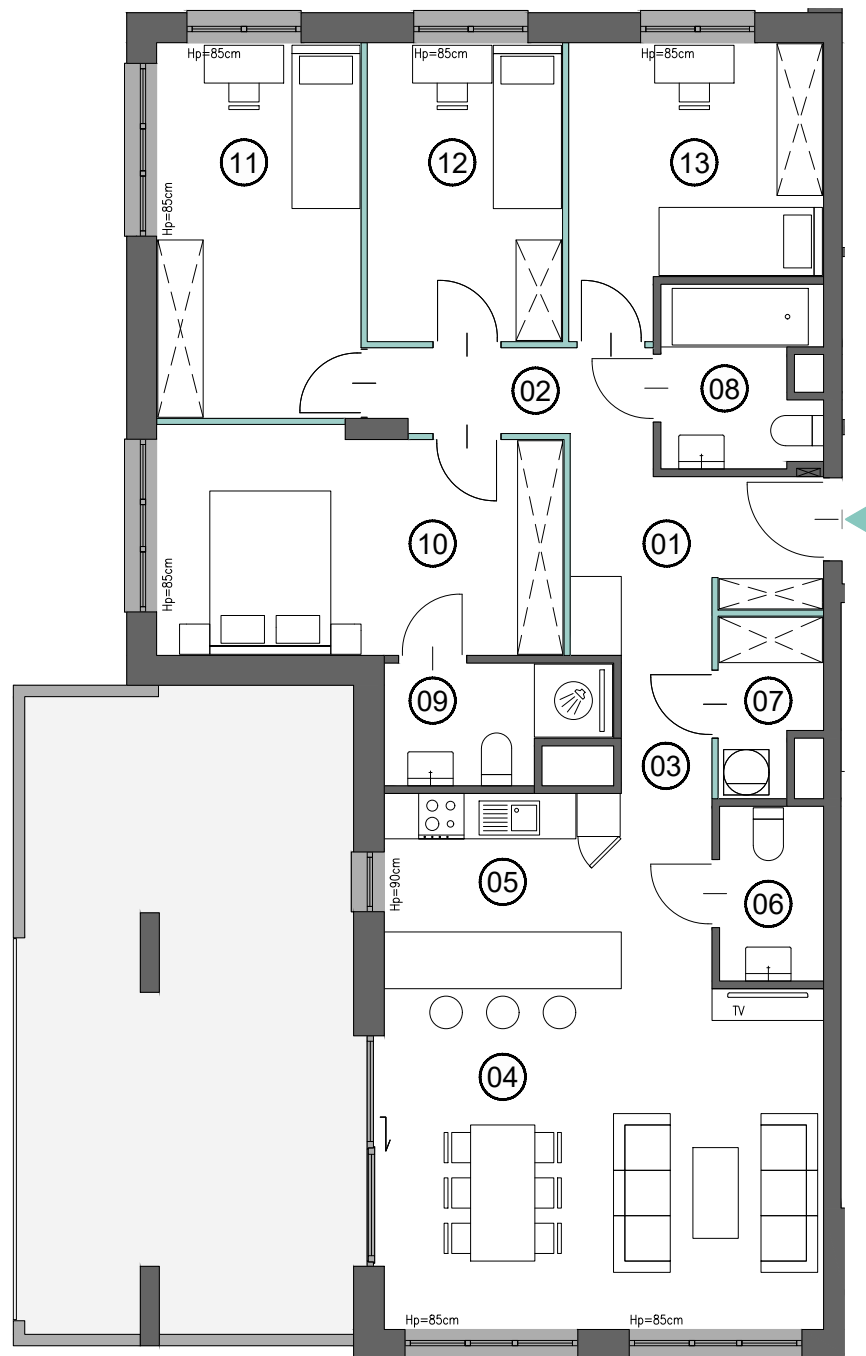
Powierzchnie pomieszczeń, lokalizację przyborów sanitarnych, rozmieszczenie mebli podano zgodnie z projektem wykonawczym. Przedstawione rzuty mają charakter poglądowy. Podczas realizacji niektóre szczegóły mogą ulec zmianie. Powierzchnia użytkowa mieszkań uwzględnia tynki wewnętrzne gr 1,5 cm. Pomiarów pod zakup mebli, urządzeń i wyposażenia należy dokonać z natury, po zakończeniu realizacji. Elementy aranżacji mieszkania (drzwi wewnętrzne, meble, ceramika sanitarna, sprzęt AGD i RTV) nie stanowią oferty handlowej.

— \* POWIERZCHNIA POD ŚCIANKAMI DZIAŁOWYMI NADAJĄCYMI SIĘ DO DEMONTAŻU



0 1m 2m

EDYCJA: 2.3



**MIESZKANIE**

**86**

01. HALL	7.01 m <sup>2</sup>
02. KORYTARZ	4.82 m <sup>2</sup>
03. KORYTARZ	2.19 m <sup>2</sup>
04. SALON	26.19 m <sup>2</sup>
05. KUCHNIA	11.19 m <sup>2</sup>
06. WC	3.18 m <sup>2</sup>
07. PRALNIA	2.93 m <sup>2</sup>
08. ŁAZIENKA	4.85 m <sup>2</sup>
09. ŁAZIENKA	4.27 m <sup>2</sup>
10. POKÓJ	15.88 m <sup>2</sup>
11. POKÓJ	13.44 m <sup>2</sup>
12. POKÓJ	10.22 m <sup>2</sup>
13. POKÓJ	11.42 m <sup>2</sup>
14. ŚCIANKI DZIAŁOWE *	1.96 m <sup>2</sup>
<b>POWIERZCHNIA</b>	<b>119.55 m<sup>2</sup></b>
KOMÓRKA LOKATORSKA	2.89 m <sup>2</sup>
<b>SUMA</b>	<b>122.44 m<sup>2</sup></b>
LOGGIA	36.38 m <sup>2</sup>